



TecnoZubia
OPOSICIONES

GUÍA DOCENTE

Curso 2024/2025

Dibujo

Í N D I C E

- 1 **Introducción**
- 2 **Profesorado**
- 3 **Datos de la especialidad**
- 4 **¿En qué consiste el examen?**
- 5 **Temario**
- 6 **Plan de Trabajo**
- 7 **Recursos**
- 8 **Resultados**
- 9 **Modalidades**
- 10 **Precios**

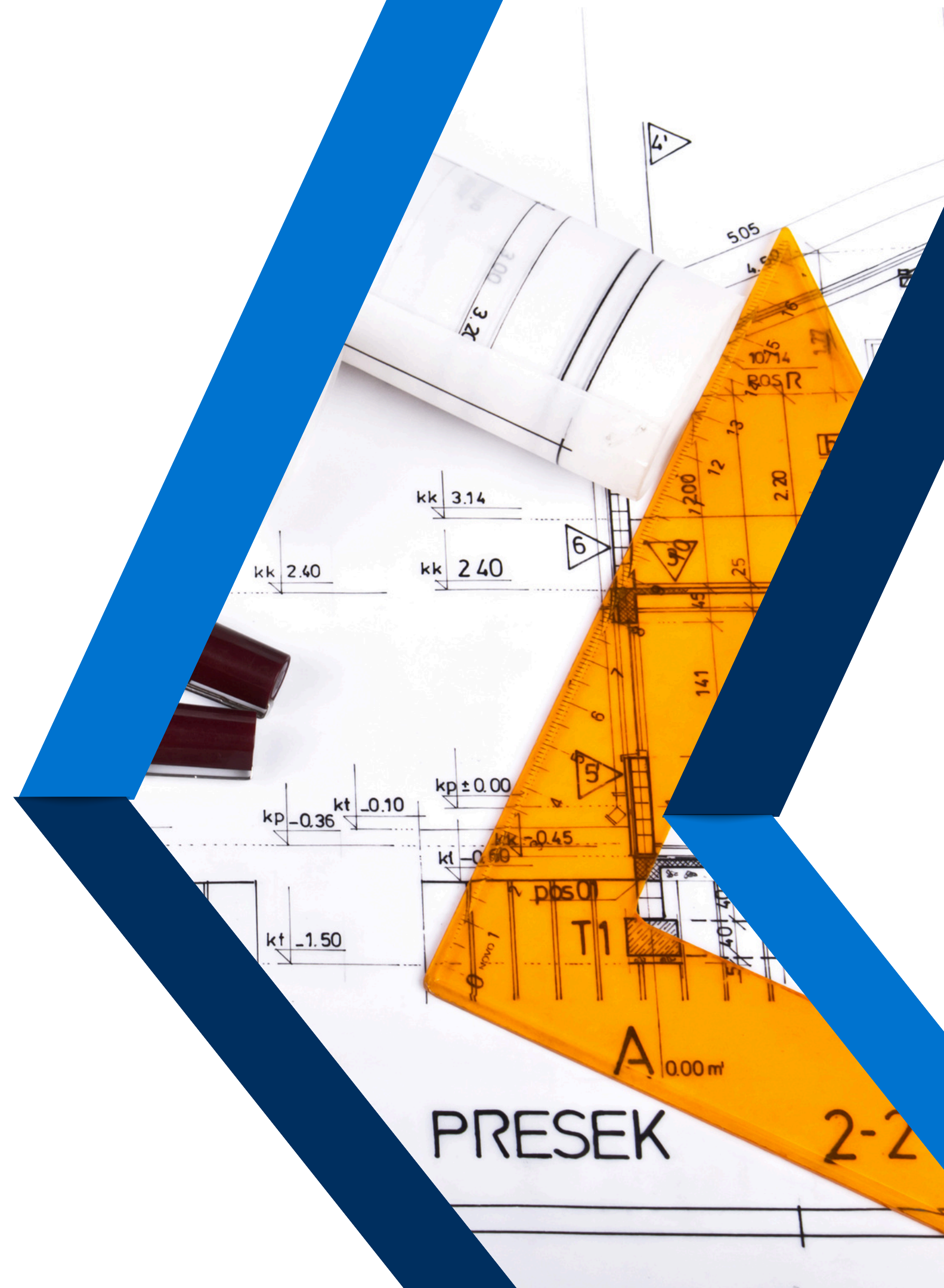
INTRODUCCIÓN

Este curso capacita al alumnado para afrontar con garantías el acceso a la función pública en la especialidad de Profesor en Dibujo, debido a la amplia experiencia de Tecnoszubia en la preparación de oposiciones.

Miles de opositores en todo el territorio nacional han obtenido plaza con nuestro Centro a lo largo de los años.

- ▶ HORAS LECTIVAS >>> 6 horas semanales
- ▶ MODALIDAD >>> Presencial/Online
(La parte didáctica de esta especialidad se impartirá en modalidad online durante este curso).
- ▶ PREPARADORES >>> Eliezer de Heredia
Ana Belén Góngora
- ▶ GRUPOS >>> Viernes de 16 H a 22 H

*Enseñanza no oficial y no conducente a la obtención de un título con carácter oficial o certificado de profesionalidad.



¿Qué formación necesito para poder acceder al concurso oposición?

Los requisitos para acceder al concurso oposición son: Doctor, Licenciado, Ingeniero, Arquitecto o Título de Grado correspondiente.

Es necesario el Máster de Especialización Didáctica (Antiguo CAP).

Profesorado



Ana Belén Góngora
Profesora de Dibujo

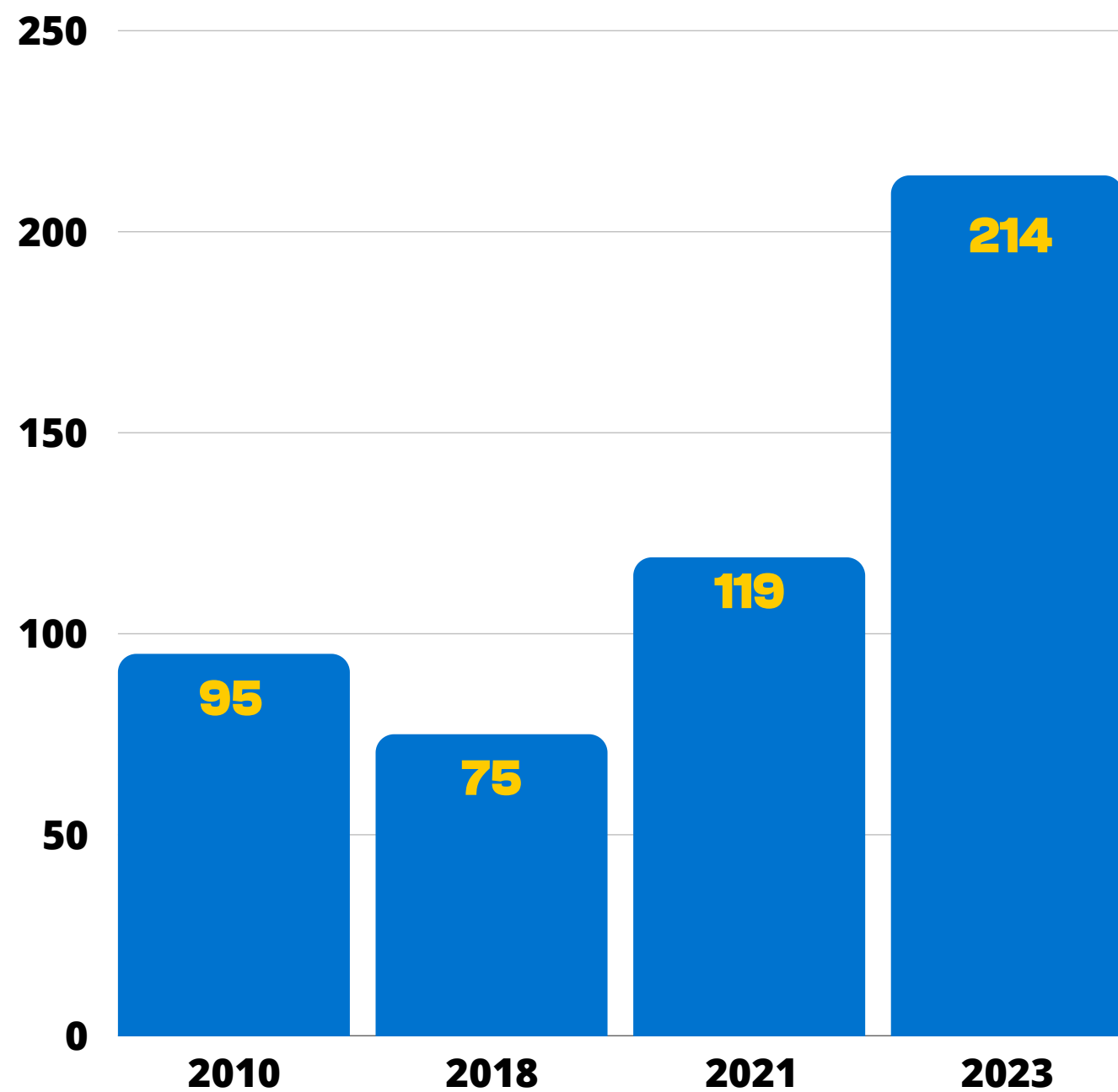
**Profesora de Enseñanza Secundaria.
Número 1 en el tribunal de Málaga y Número
2 en fase de oposición de Andalucía en las
oposiciones de 2021.**



Eliezer de Heredia
Profesor de Secundaria

**Profesor de Enseñanza Secundaria desde el curso
2008/2009
Nº1 en la fase de oposición del tribunal de granada y Nº2 de
Andalucía. Nota: 9,71
Preparador de Oposiciones especializado en didáctica desde el
2015.**

DATOS DE LA ESPECIALIDAD



Plazas convocadas en años anteriores

Sueldo Base	1.288,31€
Complemento Destino	677,15€
Complemento Básico	706,20€
Total	2671,66€

Sueldo de un Profesor de Secundaria

Concurso de Oposición

El marco legislativo de ingreso a los cuerpos docentes durante los años 2022, 2023 y 2024, está regulado. tanto por:

- El Real Decreto 270/2022, de 12 de abril, por el que se modifica el Reglamento de ingreso, accesos y adquisición de nuevas especialidades en los cuerpos docentes a que se refiere la Ley Orgánica 2/2006, de 3 de mayo, de Educación, y se regula el régimen transitorio de ingreso a que se refiere la disposición transitoria decimoséptima de la citada ley, aprobado por Real Decreto 276/2007, de 23 de febrero, para las plazas de ESTABILIZACIÓN.
- El Real Decreto 276/2007 de 23 de febrero (BOE n° 53 de 2 de marzo) para las plazas correspondientes a las tasas DE REPOSICIÓN Y DE NUEVA CREACIÓN.

Primera prueba de la fase oposición

Parte A:
Prueba Práctica

Parte B:
Temario

Segunda prueba de la fase oposición

Parte A:
Presentación de una
Programación Didáctica

Parte B:
Preparación y exposición de
una Situación de Aprendizaje

FASE DE OPOSICIÓN: VALORACIÓN 2/3



Prueba, que tendrá por objeto la demostración de los conocimientos específicos de la especialidad docente a la que se opta, y que constará de dos partes que serán valoradas conjuntamente:

- **Parte A:** En todas las especialidades, las Administraciones educativas convocantes incluirán una prueba práctica que permita comprobar que los candidatos poseen la formación científica y el dominio de las habilidades técnicas correspondientes a la especialidad a la que opte.
- **Parte B:** Esta parte consistirá en el desarrollo por escrito de un tema elegido por el aspirante de entre los extraídos al azar por el tribunal, de conformidad con lo establecido en el Reglamento de ingreso, en razón al número de temas de la especialidad: cuando el temario de la especialidad tenga un número no superior a 25 temas, deberá elegirse entre dos; cuando el número sea superior a 25 temas e inferior a 51, entre tres, y cuando tenga un número superior a 50, entre cuatro. Esta parte se valorará de 0 a 10 puntos. Esta primera prueba se valorará de 0 a 10 puntos y se calculará realizando la media aritmética entre las puntuaciones de las dos partes de la misma, siempre que cada una de las puntuaciones parciales sea igual o superior a 2,5 puntos. Para la superación de esta primera prueba el personal aspirante deberá alcanzar una puntuación igual o superior a 5 puntos.

Esta prueba, tendrá por objeto la comprobación de la aptitud pedagógica del aspirante y su dominio de las técnicas necesarias para el ejercicio docente, y que consistirá en la presentación de una programación didáctica y en la preparación y exposición oral de una situación de aprendizaje:

Presentación de una programación didáctica.

- **Parte A:** Defensa de la Programación Didáctica presentada (30% de valoración)
- **Parte B:** Preparación y exposición de una situación de aprendizaje, extraída al azar de dicha Programación Didáctica. (70% de valoración)

La preparación y exposición oral, ante el tribunal, de una situación de aprendizaje podrá estar relacionada con la programación presentada por el aspirante o elaborada a partir del temario oficial de la especialidad. En el primer caso, el aspirante elegirá el contenido de la situación de aprendizaje de entre tres extraídas al azar por él mismo, de su propia programación. En el segundo caso, el aspirante elegirá el contenido de la situación de aprendizaje de un tema de entre tres extraídos al azar por él mismo, del temario oficial de la especialidad.



FASE DE CONCURSO: VALORACIÓN 1/3

En la fase de concurso se valorarán, en la forma que establezcan las convocatorias, los méritos de los aspirantes; entre otros figurarán la formación académica y la experiencia docente previa. En todo caso, los baremos de las convocatorias deberán respetar las especificaciones básicas y estructura que se recogen en el Anexo I de este Reglamento. La calificación de la fase de concurso se aplicará únicamente a los aspirantes que hayan superado la fase de oposición. Los aspirantes no podrán alcanzar más de 10 puntos por la valoración de sus méritos:



Número de tema	Título del tema
1	La percepción visual. Teorías. Procesos: exploración, selección, análisis y síntesis de la realidad.
2	Expresividad y creatividad. Factores que intervienen en el proceso creativo. Estrategias.
3	Lenguaje y comunicación. Lenguaje visual: elementos formales y sintaxis. Interacción entre los distintos lenguajes.
4	Los medios de comunicación de masas. Códigos en la comunicación visual. Funciones sociales y culturales.
5	Forma e imagen. Factores objetivos y subjetivos en la apreciación formal. Psicología de la imagen.
6	Forma y composición. Expresividad de los elementos formales en el campo visual.
7	La forma bidimensional y tridimensional: organización y estructura. Recursos para su análisis. Interacciones formales.
8	La proporción en las formas: El módulo y la estructura. Redes. La proporción en el cuerpo humano: diferentes concepciones estéticas.
9	La proporción en el arte: arquitectura, escultura y pintura.
10	Forma estática y forma dinámica. El ritmo. Su expresión en la naturaleza y en las artes visuales.
11	El color como fenómeno físico y visual. Color luz, color pigmento.
12	Expresividad del color. Relatividad. Códigos e interpretaciones. El color en el arte.

Número de tema	Título del tema
13	La luz definidora de formas. Luz natural y artificial. Representación bidimensional del volumen. El claroscuro.
14	Funciones y aplicaciones del color y la luz en los distintos campos del diseño y las artes visuales.
15	La imagen fija y en movimiento. Origen y evolución. Imágenes secuenciadas. El montaje.
16	La imagen publicitaria. Discurso denotativo y connotativo. Recursos, estrategias e interacciones. Estética y cultura.
17	Las nuevas tecnologías y la imagen. Ámbitos y aplicaciones.
18	El dibujo y el diseño asistidos por ordenador.
19	El diseño. Forma y función. Factores concurrentes. Evolución y cultura.
20	Diseño gráfico. Áreas de actuación. Recursos y procedimientos.
21	Diseño industrial. Procesos de creación y elaboración de materiales. Campos de aplicación.
22	El diseño del espacio habitable. Arquitectura y urbanismo. Interiorismo y ambientes. Materiales.
23	Escenografía y decorado. Elementos visuales y plásticos.
24	Presencia de la geometría en la naturaleza y en el arte. Aspectos estructurales. Panorámica histórica.

Número de tema	Título del tema
25	Las técnicas gráfico-plásticas en el proceso de creación artística.
26	Técnicas de expresión en el dibujo y en la pintura. Materiales.
27	Técnicas de reproducción y estampación. Materiales. El grabado.
28	Técnicas y procedimientos de cerámica, vidriera y esmalte.
29	La fotografía. Origen y evolución. Técnicas y modos expresivos.
30	La escultura. Estudio del volumen. Técnicas, procedimientos y materiales.
31	Normas DIN, UNE, ISO. Elementos esenciales para la correcta croquización y acotación.
32	Convencionalismos gráficos, secciones, cortes y roturas.
33	Construcciones geométricas fundamentales. Ángulos en la circunferencia, potencia, eje y centro radical, arco capaz.
34	Los polígonos. Propiedades y construcciones.
35	Transformaciones geométricas en el plano. Giros, traslaciones, homotecia e inversión.
36	Escalas. Campos de aplicación.

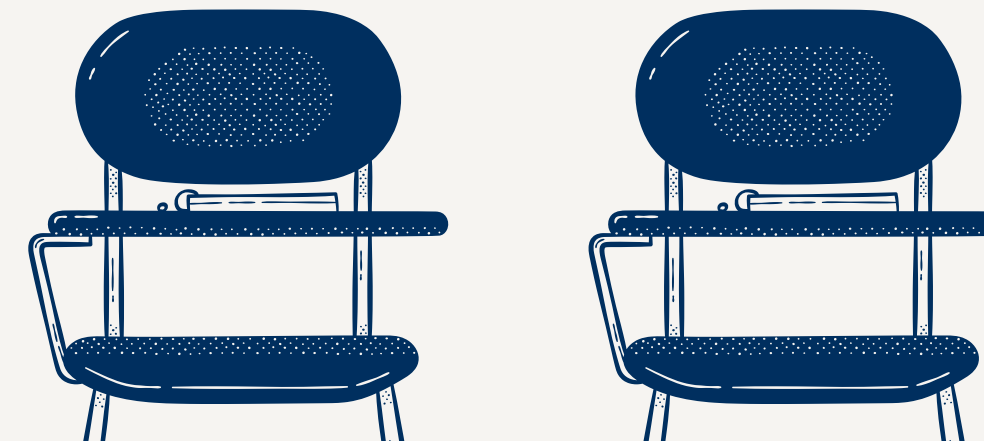
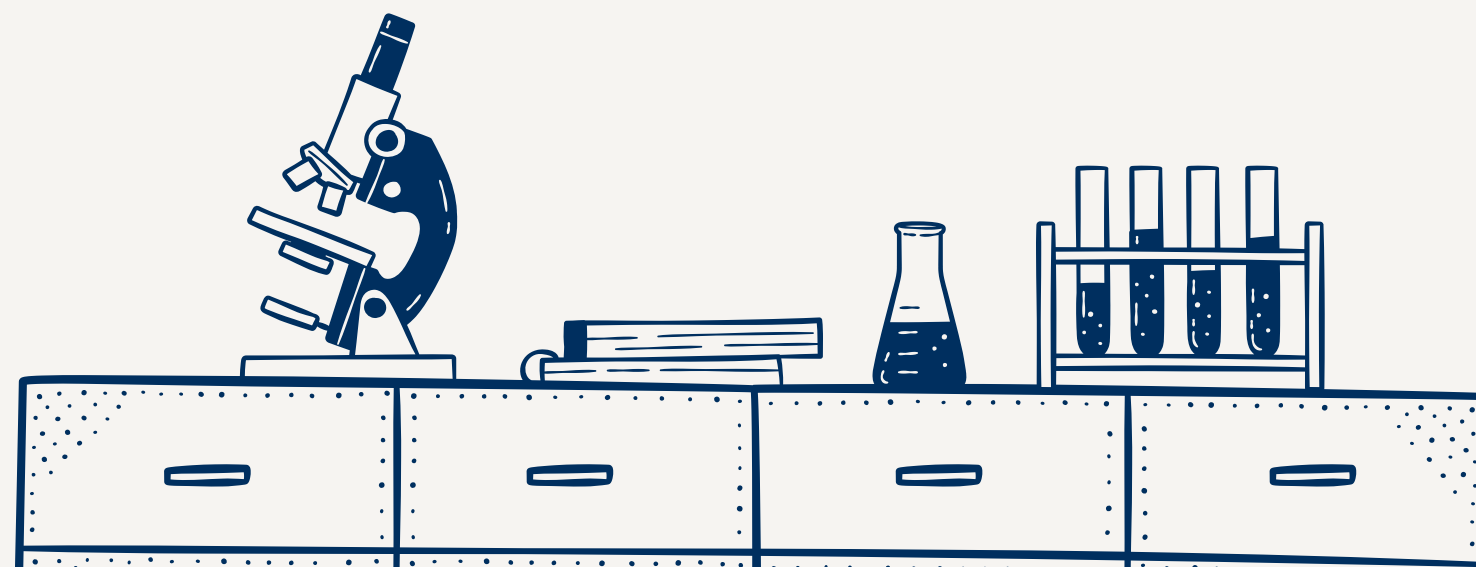
Número de tema	Título del tema
37	Geometría proyectiva. Homografía: Homología, afinidad.
38	Tangencias y enlaces. Aplicaciones.
39	Curvas cónicas. Curvas técnicas.
40	Fundamentos y finalidades de la geometría descriptiva.
41	Sistema diédrico ortogonal. Punto, recta y plano. Interacciones.
42	Sistema diédrico. Paralelismo y perpendicularidad. Ángulos y distancias.
43	Sistema diédrico. Métodos: giros y abatimientos y cambios de plano. Verdaderas magnitudes.
44	Superficies radiadas. Secciones por planos, desarrollos y transformada.
45	Los poliedros en los sistemas de representación.
46	Secciones planas de poliedros. Verdaderas magnitudes de las secciones. Desarrollos.
47	Superficies de revolución. Secciones planas. Intersecciones.
48	Sistema axonométrico ortogonal. Isométrica. Dimétrica. Trimétrica. Escalas gráficas y reducciones.

Número de tema	Título del tema
49	Sistema axonométrico ortogonal. Punto, recta y plano. Intersecciones. Representación de figuras planas y de sólidos.
50	Sistema axonométrico oblicuo. Fundamentos. Escalas gráficas y reducciones. Representación de figuras planas y de sólidos.
51	Sombras propias y arrojadas en los distintos sistemas de representación.
52	Sistema cónico. Fundamentos. Punto, recta y plano. Métodos perspectivos.
53	Perspectiva cónica. Intersecciones. Figuras planas y sólidos.
54	Sistema de planos acotados. Proyección de elementos geométricos y sólidos elementales.
55	Las funciones sociales del arte en la historia. Pervivencia y valoración del patrimonio artístico.
56	Percepción y análisis de la obra de arte. Iconografía e iconología.
57	Las artes figurativas en el mundo antiguo.
58	El arte clásico. Su influencia histórica.
59	El arte románico.
60	El arte gótico.

Número de tema	Título del tema
61	El arte islámico. Su significación en el arte español.
62	El Renacimiento. Significación cultural y estética. Aportaciones. El Renacimiento en España.
63	El Barroco. Sentido dinámico de las formas y de la luz en las artes plásticas. El Barroco en España.
64	La evolución de la arquitectura y las artes plásticas en el siglo XIX. Estilos y rupturas.
65	Las vanguardias del siglo XX. Tendencias artísticas recientes.
66	La Bauhaus. Cambios pedagógicos e intenciones sociales. Su influencia en las artes aplicadas al diseño.
67	El cómic. Evolución del género.
68	Las animación en la imagen. Técnicas. Aplicación al cine y a las artes para la comunicación.
69	El cine: origen y evolución. La estética cinematográfica en las formas y contenidos del arte actual.
70	Conceptos y tendencias en la escultura desde Rodin a la actualidad.
71	Teoría de la conservación y restauración de la obra de arte.
72	La obra de arte en su contexto. Pautas para su apreciación y análisis. El museo como recurso didáctico.

TEMPORALIZACIÓN

S	M	T	W	T	F	S
			1	2	3	4
5	6	7	8	9	10	11
12	13	14	15	16	17	18
19	20	21	22	23	24	25
26	27	28				



MES	DOCUMENTOS A ENTREGAR		FECHA	EXPLICACIÓN TEMAS	
	TEMAS Y ANEXOS	EJERCICIOS			
SEPT. 2024	1, 2, 33, 34, 35 Anexo T-33 Anexo T-34 Anexo T-35	Ejercicios T-33 Ejercicios T-34 Ejercicios T-35	6-sep.-24	T 33	
			13-sep.-24		
			20-sep.-24	T 34	
			27-sep.-24		
OCT. 2024	3, 4, 5, 6, 7, 36, 37, 38 Anexo T-36 Anexo T-37 Anexo T-38	Ejercicios T-36 Ejercicios T-37 Ejercicios T-38	4-oct.-24	T 35	
			11-oct.-24		
			18-oct.-24	T 36	
			25-oct.-24	T 37	

MES	DOCUMENTOS A ENTREGAR		FECHA	EXPLICACIÓN TEMAS	
	TEMAS Y ANEXOS	EJERCICIOS			
NOV. 2024	8, 9, 10, 11, 12, 39, 40, 41 Anexo T-39 Anexo T-41	Ejercicios T-39 Ejercicios T-41	31-oct.-24	T 37	
			8-nov.-24	T 38	
			15-nov.-24		
			22-nov.-24		
DIC. 2024	13, 14, 24, 25, 26, 27, 28, 29, 42, 43 Anexo T-42 Anexo T-43	Ejercicios T-42 Ejercicios T-43	29-nov.-24	T 39	EXAMEN
			5-dic.-24		
			13-dic.-24	T 41	
			20-dic.-24		
			27-dic.-24		

MES	DOCUMENTOS A ENTREGAR		FECHA	EXPLICACIÓN TEMAS	
	TEMAS Y ANEXOS	EJERCICIOS			
ENE. 2025	30, 44, 45, 55, 56, 70, 71, 72 Anexo T-44 Anexo T-45	Ejercicios T-44 Ejercicios T-45	3-ene.-25	T 42	
			10-ene.-25	T 43	
			17-ene.-25		
			24-ene.-25	T 44 Diseño carteles	
FEB 2025	31, 46, 47, 57, 58, 59, 60, 61 Anexo T-46 Anexo T-47 Anexo T-31	Ejercicios T-46 Ejercicios T-47 Ejercicios T-31	31-ene.-25	T 44 Diseño carteles	
			7-feb.-25		
			14-feb.-25	T 45	
			21-feb.-25	T 46	
			24-feb.-25		

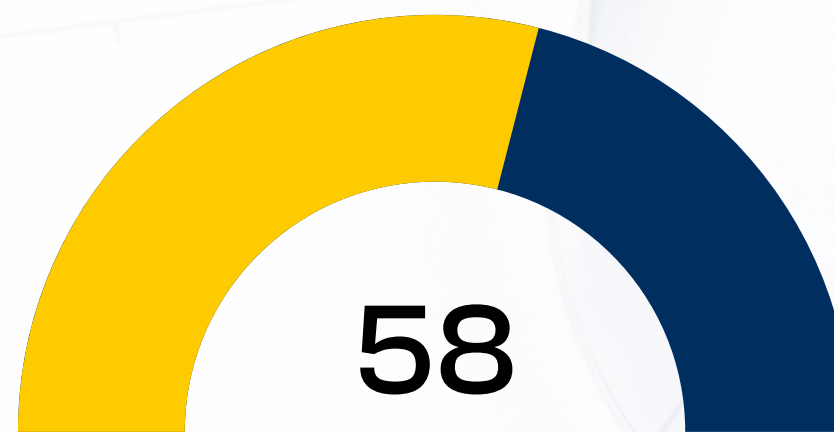
MES	DOCUMENTOS A ENTREGAR		FECHA	EXPLICACIÓN TEMAS	
	TEMAS Y ANEXOS	EJERCICIOS			
MAR. 2025	32, 62, 63, 64, 65, 66 Anexo T-32	Ejercicios T-32 Pl. Taller	7-mar.-25	T 47	EXAMEN
			14-mar.-25		
			21-mar.-25	T 31	
			28-mar.-25		
ABR. 2025	19, 23, 48, 49, 50, 67 Anexo T-48 Anexo T-49 Anexo T-50	Ejercicios T-49 Ejercicios T-50	4-abr.-25	T 32 Story board	
			11-abr.-25		
			14-abr.-25		
			25-abr.-25	T 48	

MES	DOCUMENTOS A ENTREGAR		FECHA	EXPLICACIÓN TEMAS	
	TEMAS Y ANEXOS	EJERCICIOS			
MAY. 2025	15, 20, 21, 22, 51, 52, 53	Ejercicios T-51 Ejercicios T-52 Ejercicios T-53	2-may.-25	T 49	
			9-may.-25		
			16-may.-25	T 50	
			23-may.-25		
			30-may.-25	T 52	
JUN. 2025	16, 17, 18, 54, 68, 69	Ejercicios T-54	6-jun.-25	T 53	
			13-jun.-25	T 51	
			20-jun.-25		EXAMEN
			27-jun.-25	T 54	CONSEJOS F.

Resultados en la anterior convocatoria en nuestro centro



% de alumnos aprobados



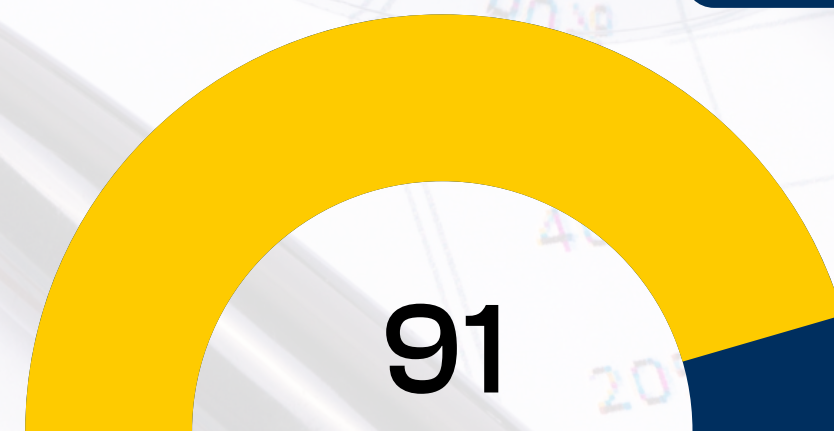
Plazas obtenidas



% satisfacción con los preparadores



% plena satisfacción con el centro



% de alumnos que recomiendan nuestro centro

MODALIDADES

Una clase semanal de 6 horas, que permanecerá grabada durante 7 días para que puedas visualizarla en otro momento.

PRESENCIAL

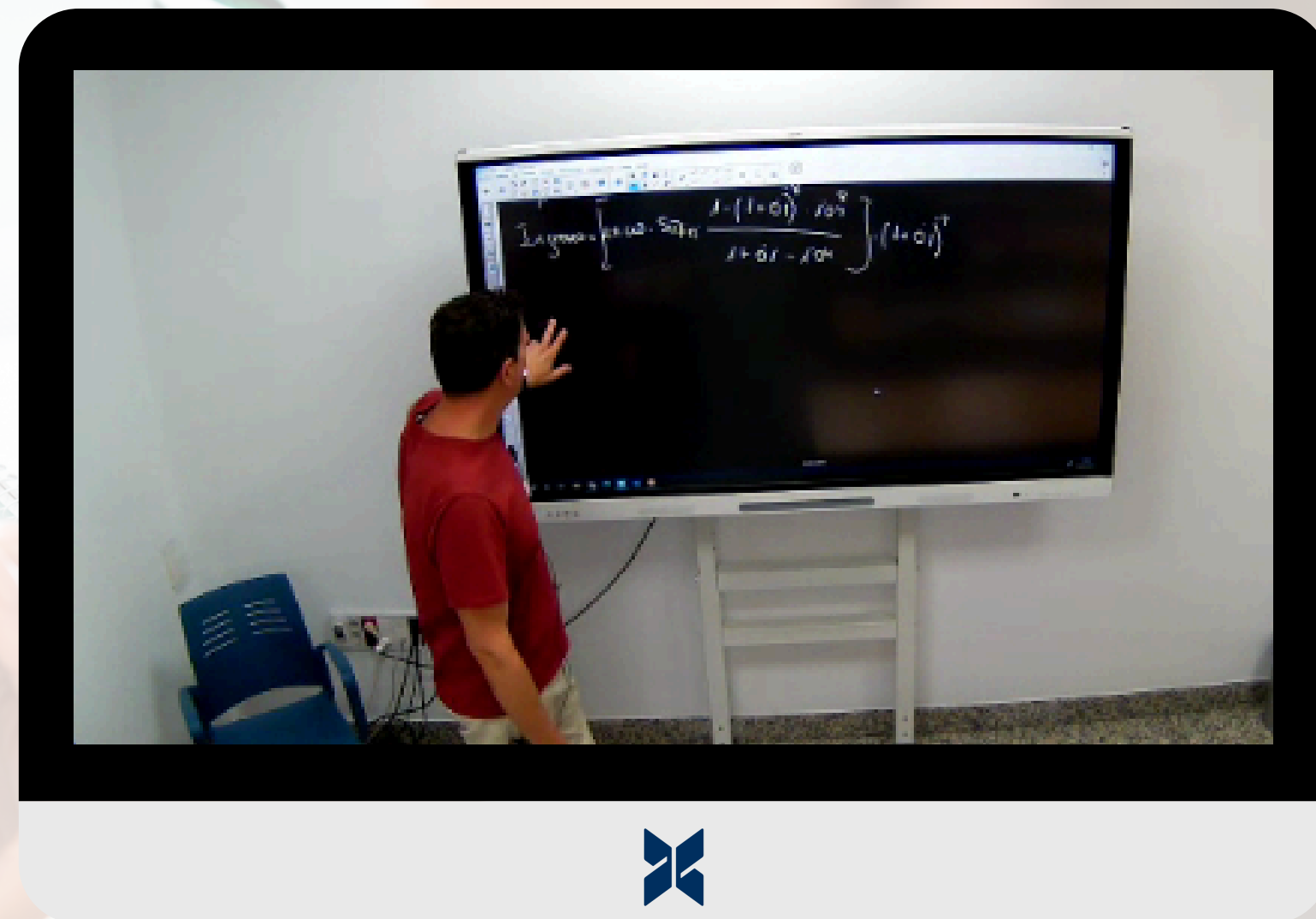
- 6 horas de clase semanales
- Acceso al campus AulaTecnos (mensajería, tutorías virtuales, chat, foros, descarga de material, etc.)
- Posibilidad de acceder a la clase online en caso de no poder asistir de forma presencial.
- Comunicación continua con los preparadores a través del campus virtual.

ONLINE

- 6 horas de clase semanales en directo por videoconferencia.
- Acceso al campus AulaTecnos (mensajería, tutorías virtuales, chat, foros, descarga de material, etc.)
- La preparación on-line se lleva a cabo a través de la plataforma de videoconferencia, así como de la plataforma educativa AulaTecnos.
- Comunicación continua con los preparadores a través del campus virtual.

Preparación Online

Nuestro método Online está basado en la virtualización del aula a través de un sistema de plataforma de videoconferencia con una arquitectura tecnológica muy avanzada. El alumnado accede al aula como lo haría un alumno presencial, pero sin moverse de casa.



TecnosZubia
OPOSICIONES

Sencillo

Donde Quieras

Multiplataforma

Aula Tecnos



AulaTecnos es el aula virtual de Tecnoszubia. Centro de Estudios Tecnoszubia pretende usar de manera intensiva las nuevas tecnologías para que con el apoyo del equipo técnico se convierta en una ventaja con respecto al resto de aspirantes. En todo momento el personal del Centro estará accesible para ayudar a los alumnos que tuvieran más dificultad con el uso de las TIC.

Precio matrícula

150€

Si te matriculas antes del 30 de junio, las tarifas de las mensualidades son las siguientes:

	Nuevos Alumnos	Antiguos Alumnos
Precio mensualidad	180€ 170€	150€ 140€

Si te matriculas después del 30 de junio, el precio de la mensualidad varía en función del mes de incorporación, según la siguiente tabla:

Si comienzas en:	Nuevos Alumnos	Antiguos Alumnos
Julio-septiembre	180€	150€
Noviembre	190€	160€
Diciembre	200€	170€
Enero	210€	180€
Marzo	240€	210€
Abril	280€	250€

“

Tu opción de futuro



TecnosZubia
OPOSICIONES

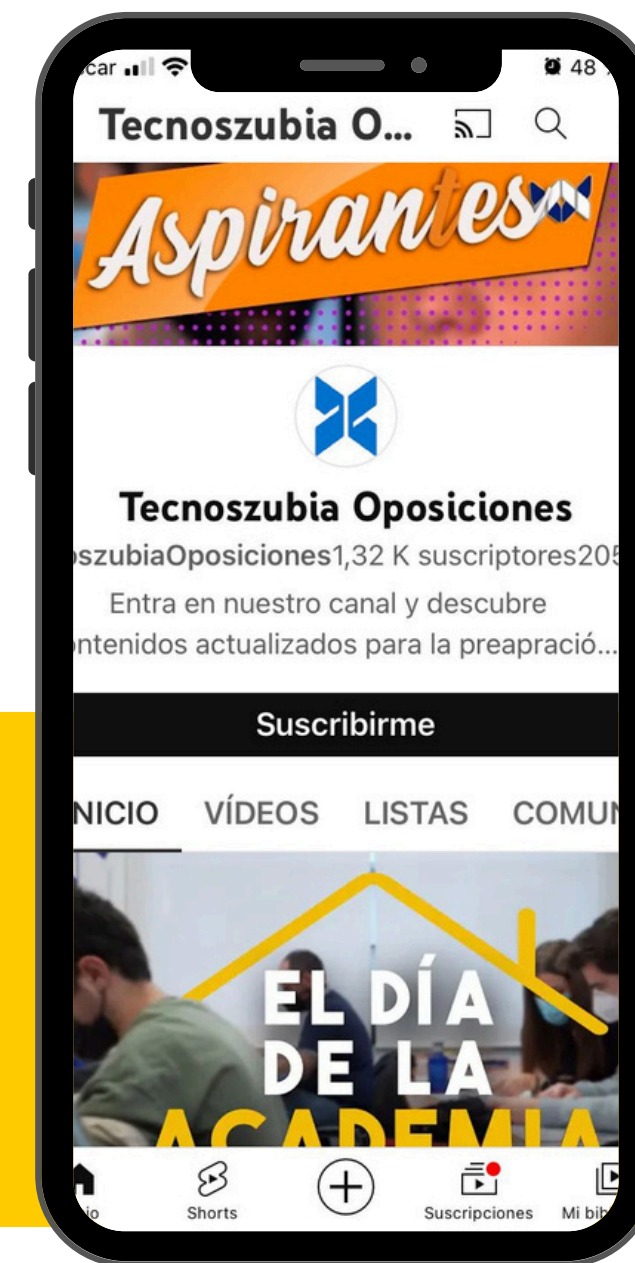
ENCUENTRANOS EN



FACEBOOK



INSTAGRAM



YOUTUBE

Siempre a tu disposición para resolver tus dudas en



958 890 387

hola@tecnoszubia.es

696 262 694